

CHARTE RSE 2026



Publicis
ACTIV

« Œuvrer pour une communication plus responsable est devenu une évidence. Un impératif dans un monde qui se cherche un nouveau contrat sociétal dans le respect de l'environnement. Impossible désormais de penser business sans s'interroger sur les process employés, les conditions de vie des salariés, l'écoresponsabilité des entreprises...

Ces dernières sont faites de « conso-citoyens » de plus en plus informés et vigilants. Leurs choix sont fonction de leur adhésion ou non à la démarche. Ils exigent la « toute transparence ». Les marques doivent alors développer une démarche RSE et communiquer sur celle-ci. Publicis Activ n'échappe pas à ce mouvement mondial. Mais, au lieu de le vivre comme une obligation, nous voyons dans cette exigence du mieux faire en toute transparence une opportunité : la possibilité de passer de la dette au don, d'une communication de marque-image à une véritable stratégie RSE au service de nos collaborateurs et des entreprises que nous accompagnons. Un moment clé comme tous ceux au cours desquels Publicis Activ avance avec ses clients. »

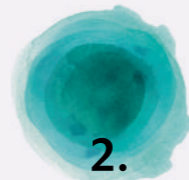


NOS ENGAGEMENTS



1.

AVEC L'ESPRIT ACTIV
TU TE CONDUIRAS



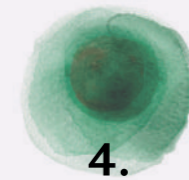
2.

LOI ET RÉGLEMENTATION
TU APPLIQUERAS



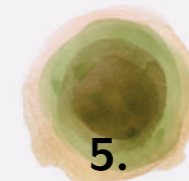
3.

LA PERSONNE
TU RESPECTERAS



4.

L'ENVIRONNEMENT
TU PRÉSERVERAS



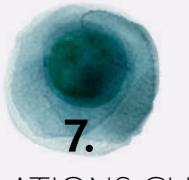
5.

LES DONNÉES
CONFIDENTIELLES
TU PROTÈGERAS



6.

AUX RELATIONS
AVEC LES FOURNISSEURS
TU VEILLERAS



7.

LES RELATIONS CLIENTS
TU SOIGNERAS



8.

À CETTE CHARTE
TU TE RÉFÈRERAS



1

AVEC L'ESPRIT ACTIV TU TE CONDUIRAS

Nos comportements et les relations que nous entretenons avec nos différents publics, partenaires et collaborateurs sont le reflet de notre esprit, de nos valeurs. L'une d'elles est le respect des lois et réglementations que nous appliquons avec rigueur. Nous pourrions nous en tenir là, mais nous pensons que s'engager durablement pour le changement implique d'aller plus loin. Nous pensons que nous devons agir en agence de communication responsable, tenir compte des enjeux sociaux, sociétaux, environnementaux et culturels dans l'ensemble de notre chaîne de production.

Cela suppose une éthique professionnelle faite d'honnêteté, de transparence et de respect. Nos collaborateurs et nos partenaires le savent et sont appelés à travailler ensemble dans un esprit d'ouverture et de bienveillance. Cela renforce notre culture basée sur la confiance, la qualité et la fiabilité. Des actions en découlent, comme celles, prioritaires, pour une meilleure qualité de vie au travail, notamment aux niveaux de :

L'organisation de l'entreprise.

Celle-ci doit permettre de mieux vivre et mieux travailler en conciliant vie professionnelle et vie privée.

L'emploi.

Par la contribution à la création d'emplois durables et le développement de l'employabilité des collaborateurs. Et ce, aussi bien par la valorisation des compétences et les évolutions de carrière que par la sensibilisation permanente aux enjeux de la RSE et de la communication responsable.

Le dialogue social.

Favorisé de multiples façons : questionnaires de bien-être au travail, entretien annuel individuel, etc.



2

LOI ET RÉGLEMENTATION TU APPLIQUERAS

La corruption, c'est non.

Publicis Activ informe ses collaborateurs quant aux règles juridiques en vigueur. C'est son devoir. Il doit également veiller au respect de ces règles.

La loi interdit de promettre, donner, accepter, solliciter un avantage financier ou non financier indu, quelle qu'en soit la valeur. Tout collaborateur qui contreviendrait à cette règle, qu'il agisse en « corrupteur » ou se comporte en « corrompu », s'exposerait aux sanctions prévues par la loi, mais également à des mesures disciplinaires pouvant aller jusqu'au licenciement.

De plus, il est demandé à chaque membre de l'entreprise d'être vigilant quant aux comportements de l'ensemble de nos parties prenantes, de nos clients et fournisseurs. Tout agissement contraire aux exigences de la loi peut entraîner la fin de relations contractuelles avec ces derniers.

Des cadeaux sous conditions

Nos procédures internes encadrent les rapports entre nos collaborateurs et leurs relations d'affaires. Les cadeaux ou avantages de faibles valeur (non versés en espèces) sont les seuls autorisés. Et ce, s'ils sont conformes aux usages commerciaux en vigueur, à la loi ou la réglementation.

Un lobbying responsable, lui aussi.

Publicis Activ s'engage à garantir les conditions d'une concurrence loyale. Si l'agence agit pour défendre ses intérêts légitimes, elle veille à ce que sa démarche soit fondée. De ce fait, elle ne recherche pas d'avantage politique ou réglementaire indu. Elle fait preuve d'intégrité et de probité intellectuelle dans ses relations avec les agents et organismes publics et privés.



3

LA PERSONNE TU RESPECTERAS

Toute personne a des droits.

Pour Publicis Activ, rien n'est plus important que les personnes. Respecter leurs droits, leur dignité et leurs singularités est donc impératif. Respect de la vie privée et de la diversité, égalité entre femmes et hommes, lutte contre les discriminations, prévention et sanction de toutes formes de harcèlement constituent des principes fondamentaux et font partie intégrante de notre gouvernance. Aussi, nous demandons à nos collaborateurs qu'ils se conforment à ces principes, quel que soit leur métier, leur niveau de responsabilité et leurs interlocuteurs. L'agence s'engage à éviter et signaler toute activité contraire à ces droits et dont elle aurait connaissance.

Le travail illégal ? Prohibé.

Qu'il s'agisse de travail dissimulé, de prêt illicite de personnel, de l'emploi d'une personne étrangère démunie de titre de travail ou de cumul irrégulier d'emplois, Publicis Activ s'interdit toute forme de travail illégal.

Oui, nous luttons contre le harcèlement moral ou sexuel.

Intolérance absolue pour toute forme de harcèlement moral ou sexuel. Publicis Activ s'engage à combattre ces violences. Il est demandé à chaque collaborateur d'alerter la direction, ou de lancer une procédure d'alerte, afin que les moyens nécessaires soient mis en œuvre contre toute situation de harcèlement, qu'il ait subi celui-ci ou qu'il en ait eu connaissance.

Pas de discrimination chez nous.

Toute forme de discrimination est condamnable, et Publicis Activ les condamne toutes. En créant un environnement où chacun peut s'épanouir professionnellement et personnellement, l'agence favorise la diversité culturelle. Elle s'engage également à pratiquer un recrutement non discriminatoire et transparent. Toute sélection motivée par des considérations non professionnelles, de religion, âge, sexe, opinions politiques, origine ethnique, appartenance syndicale... est interdite.



4

L'ENVIRONNEMENT TU PRÉSERVERAS

Préserver l'environnement est naturellement une mission majeure de notre démarche RSE. Nous l'intégrons dans la conception et la production de nos prestations et dans l'utilisation de nos bâtiments. Nous œuvrons également pour maîtriser les impacts de nos activités sur notre territoire.

Pour des modes de déplacements doux.

Publicis Activ encourage ses collaborateurs à privilégier le vélo et les transports publics pour leurs déplacements urbains. Une politique de remboursement des frais de transports et la mise à disposition de parkings vélos concrétisent cet encouragement.

On limite notre consommation de ressources .

Responsabilisés, nos collaborateurs ont à cœur de réduire leur empreinte environnementale. Au quotidien, ils veillent à limiter leur consommation de papier, d'énergie, d'eau et ils évitent au mieux tout déplacement polluant. Au-delà de ces bons comportements personnels, l'agence prend en compte l'aspect environnemental à tous les stades de ses prestations : des achats aux recommandations stratégiques, en passant par les propositions créatives, les décisions liées au développement commercial ou à la gestion sur site de l'activité quotidienne, sans oublier le remboursement des frais et la mise à disposition d'alternatives à la voiture.



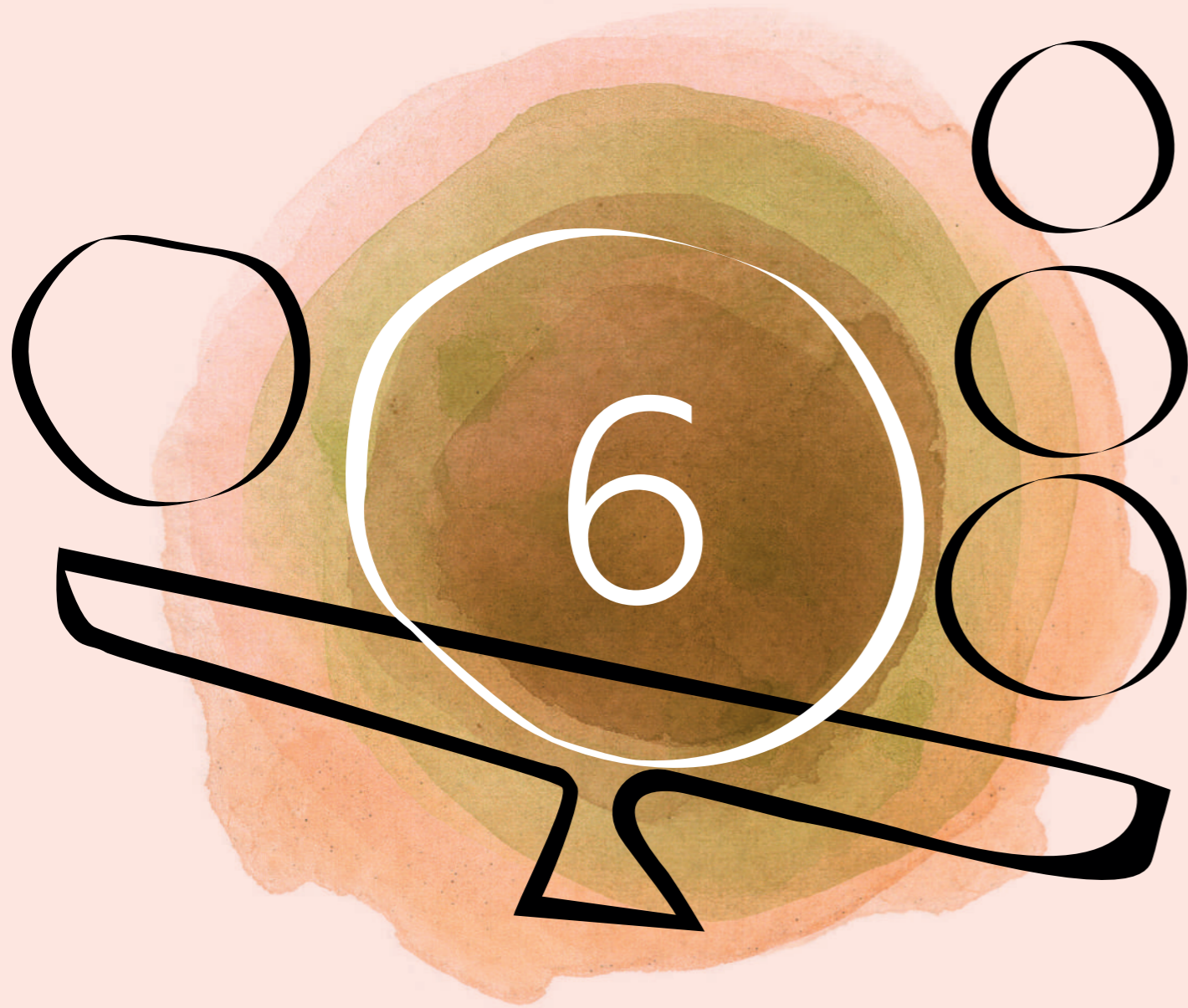
5

LES DONNÉES CONFIDENTIELLES TU PROTÈGERAS

En développant des relations de travail, nos collaborateurs accèdent naturellement à de nombreuses informations et se soumettent à des obligations :
Les informations sensibles, relatives à l'activité de l'agence, imposent discrétion, à l'intérieur comme à l'extérieur de celle-ci.

Tant qu'elles ne sont pas rendues publiques, elles sont considérées comme confidentielles. Elles sont relatives aux données stratégiques, financières et aux ressources humaines de l'entreprise. Elles concernent notamment toute opération et données associées, les contrats, les résultats et prévisions, les méthodologies, le conseil, les copy stratégies, l'organisation de la société. Seule la diffusion légale de ces renseignements échappe à cette règle.

Nos collaborateurs ont interdiction de communiquer ces infos à des tiers ou de les exploiter à des fins personnelles ou pour le compte d'autrui. Ils conservent ce devoir de confidentialité même après leur départ de l'entreprise.



6

AUX RELATIONS AVEC LES FOURNISSEURS TU VEILLERAS

Se montrer intègre et respectueux des engagements pris auprès des clients, fournisseurs, autorités publiques et autres partenaires fait partie des obligations de chaque collaborateur. Et ce, au-delà du respect des lois et des règlements.

Chacun doit également faire preuve d'équité. Seuls des critères objectifs et transparents, conformes aux procédures en vigueur dans l'entreprise, déterminent les préférences données à tels ou tels partenaires.

Nul ne peut mener une activité d'employé, consultant, agent ou directeur pour le compte d'un client, d'un fournisseur ou d'un concurrent de Publicis Activ, sauf accord préalable de la Direction. Une dépendance qui lierait l'agence à des fournisseurs de façon excessive n'est pas souhaitable.

Dans la mesure du possible, elle doit même être évitée grâce à une diversification de ces fournisseurs. Avec ces derniers, des relations responsables et durables sont privilégiées, et l'agence veille à ce qu'une partie de ses marchés soient réservée aux PME régionales.



7

LES RELATIONS CLIENTS TU SOIGNERAS

L'échange, la confiance mutuelle et le respect sont les valeurs qui animent les rapports de Publicis Activ avec ses parties prenantes. La satisfaction de nos clients est une préoccupation quotidienne pour l'ensemble de nos collaborateurs. Ceux-ci agissent pour proposer la qualité de service la plus efficace et satisfaisante possible.

Entreprise à taille humaine, Publicis Activ privilégie la proximité dans ses relations et elle met en œuvre des dispositifs qui assurent la bonne exécution de ses prestations. C'est le but des binômes créés systématiquement pour la gestion d'un compte. Les dossiers bénéficient ainsi d'un suivi constant, d'échanges et d'une prise de recul nécessaire sur les sujets.

Cette constance est également assurée par l'ouverture non-stop de l'agence tout au long de l'année, et par une rotation des équipes. C'est la garantie d'un suivi sans rupture, même durant les congés.



8

À CETTE CHARTE TU TE RÉFÈRERAS

La Direction de Publicis Activ est la première garante de l'application de sa charte RSE et de son déploiement. Mais chaque collaborateur veille à l'application des règles qui le concernent, lui-même ainsi que son entourage professionnel. Cette charte lui est destinée et il pourra s'y référer en la trouvant sur le site internet de l'agence.

Piloté par la responsable RSE de l'agence, un comité RSE a été créé en janvier 2019 et il compte 5 collaborateurs. Ceux-ci ont pour mission de faire avancer l'agence dans l'ensemble de ses démarches RSE. Les bonnes pratiques font l'objet d'une veille régulièrement communiquée en interne.

Le comité se réunit une fois par mois et informe de ses actions tous les collaborateurs de l'agence, deux fois par an.



Publicis
ACTIV

L'AGENCE DES MOMENTS CLÉS

BREST | NANTES
BORDEAUX

Mehdi MORTIER
Responsable RSE
mehdi.mortier@publicisactiv.fr